

WESENTLICHE ANLEGERINFORMATIONEN

Gegenstand dieses Dokuments sind wesentliche Informationen für den Anleger über diesen Fonds. Es handelt sich nicht um Werbematerial. Diese Informationen sind gesetzlich vorgeschrieben, um Ihnen die Wesensart dieses Fonds und die Risiken einer Anlage in ihn zu erläutern. Wir raten Ihnen zur Lektüre dieses Dokuments, so dass Sie eine fundierte Anlageentscheidung treffen können.

iShares Pfandbriefe UCITS ETF (DE)

Exchange Traded Fund (ETF)

WKN: 263526

ISIN: DE0002635265

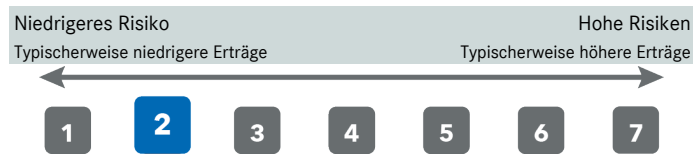
Verwaltungsgesellschaft: BlackRock Asset Management Deutschland AG

Ziele und Anlagepolitik

- ▶ Der iShares Pfandbriefe UCITS ETF (DE) (nachfolgend "Fonds") ist ein börsengehandelter Indexfonds (Exchange Traded Fund, ETF), der eine Rendite auf Ihre Anlage anstrebt, die die Rendite des Markt iBoxx Pfandbriefe Index, des Referenzindex des Fonds (Index), widerspiegelt.
- ▶ Der Index misst die Wertentwicklung von Pfandbriefen deutscher Emittenten mit einer Restlaufzeit von mehr als einem Jahr wider. Nur auf Euro lautende Anleihen mit einem Investment-Grade-Status (d.h. Anleihen, die einen bestimmten Grad an Kreditwürdigkeit erfüllen) und einem im Umlauf befindlichen Volumen von mindestens 500 Millionen EUR sind im Index enthalten. Der Index wird monatlich neu gewichtet und verwendet eine nach dem Marktwert gewichtete Methode, bei der jeder Emittent mit einer Obergrenze belegt wird, um die Erfüllung der OGAW-Diversifizierungsstandards zu gewährleisten.
- ▶ Um das Anlageziel zu erreichen, investiert der Fonds hauptsächlich in auf Euro lautende verzinsliche Wertpapiere, die von staatlichen Stellen oder Unternehmen mit Sitz in der EU ausgegeben werden.
- ▶ Zur Erzielung einer Rendite, die der des Index nahekommt, setzt der Fonds Optimierungstechniken ein. Dies kann unter anderem die strategische Auswahl bestimmter Wertpapiere, aus denen sich der Index zusammensetzt, oder anderer festverzinslicher (fv) Wertpapiere sein, die eine ähnliche Wertentwicklung wie bestimmte Indexwerte aufweisen. Auch der Einsatz von FD (d.h. von Anlagen, deren Preise auf einem oder mehreren zugrunde liegenden Vermögenswerten basieren) kann hierzu zählen. FD können zu Zwecken der Direktanlage eingesetzt werden. Der Einsatz von FD wird voraussichtlich beschränkt sein.
- ▶ Um zusätzliche Erträge zum Ausgleich der Kosten des Fonds zu erzielen, kann der Fonds auch kurzfristige gesicherte Ausleihungen seiner Anlagen an bestimmte berechnigte Dritte vornehmen.
- ▶ Der Anlageverwalter beabsichtigt nicht, den Fonds zu hebeln. Dennoch kann der Fonds bisweilen Mindesthebelbeträge generieren, beispielsweise, wenn FD zur effizienten Portfolioverwaltung verwendet werden.
- ▶ Empfehlung: Dieser Fonds ist unter Umständen nicht für Anleger geeignet, die ihr Geld innerhalb eines Zeitraums von 3 Jahren aus dem Fonds wieder zurückziehen möchten.
- ▶ Bei den Anteilen am Fonds handelt es sich um ausschüttende Anteile. Erträge aus den Anlagen des Fonds werden also mindestens einmal pro Jahr ausgeschüttet.
- ▶ Die Fondsanteile lauten auf Euro.
- ▶ Die Anteile sind an mindestens einer Börse notiert. Während der Geschäftszeiten dieser Börse(n) können Anleger ihre Anteile dort täglich über einen Intermediär kaufen oder verkaufen.

Weitere Informationen über den Fonds, Anteilklassen, Risiken und Gebühren entnehmen Sie bitte dem Prospekt des Fonds, der auf den Produktseiten unter www.blackrock.com erhältlich ist.

Risiko- und Ertragsprofil



- ▶ Die Berechnung des Risikoindikator erfolgte unter Berücksichtigung einer aufgrund von Vergangenheitswerten erstellten Wertentwicklung, die jedoch keine verlässlichen Angaben in Bezug auf das künftige Risikoprofil des Fonds beinhaltet.
- ▶ Die ausgewiesene Risikokategorie stellt keine Garantie dar und kann sich im Laufe der Zeit ändern.
- ▶ Die niedrigste Kategorie kann nicht mit einer risikofreien Anlage gleichgesetzt werden.
- ▶ Der Fonds gehört zur Kategorie 2 wegen der Art seiner Anlagen, die unten aufgeführte Risiken einschließen. Diese Faktoren können den Wert der Anlagen beeinflussen oder zu Verlusten führen.

- Kreditrisiko, Zinsschwankungen und/oder der Ausfall eines Emittenten haben wesentliche Auswirkungen auf die Wertentwicklung von festverzinslichen Wertpapiere. Potenzielle oder tatsächliche Herabstufungen der Kreditwürdigkeit können zu einem Anstieg des Risikos führen.
- Das Anlagerisiko ist auf bestimmte Sektoren, Länder, Währungen oder Unternehmen konzentriert. Folglich ist der Fonds anfällig gegenüber lokalen wirtschaftlichen, marktbezogenen, politischen oder aufsichtsrechtlichen Ereignissen.
- ▶ Besondere Risiken, die nicht auf angemessene Art und Weise vom Risikoindikator erfasst werden, umfassen:
 - Kontrahentenrisiko: Die Insolvenz von Unternehmen, die die Verwahrung von Vermögenswerten übernehmen oder als Gegenpartei bei Derivaten oder anderen Instrumenten handeln, kann den Fonds Verlusten aussetzen.
 - Kreditrisiko: Möglicherweise zahlt der Emittent eines vom Fonds gehaltenen Vermögensgegenstandes fällige Erträge nicht aus oder zahlt Kapital nicht zurück.
 - Liquiditätsrisiko: Geringere Liquidität bedeutet, dass es nicht genügend Käufer oder Verkäufer gibt, um Anlagen leicht zu verkaufen oder zu kaufen.

Kosten

Die Gebühren werden verwandt, um die Verwaltung und Verwahrung des Fonds, einschließlich der Vermarktung und des Vertriebs der Fonds-Anteile, zu bezahlen. Diese Kosten beschränken das potentielle Anlagewachstum.

*Anleger, die Anteile über die Börse handeln, bezahlen die von ihren Maklern berechneten Aufschläge. Informationen zu diesen Kosten werden an Börsen, an denen die Anteile notiert sind und gehandelt werden, veröffentlicht oder können bei Maklern beschafft werden. Werden Anteile von den Anlegern unmittelbar mit dem Fonds oder der Verwaltungsgesellschaft des Fonds gehandelt, beträgt der Ausgabeaufschlag bis zu 2% und der Rücknahmeabschlag bis zu 1%.

*Autorisierte Marktteilnehmer, die unmittelbar mit dem Fonds bzw. der Verwaltungsgesellschaft handeln, bezahlen entsprechende Transaktionskosten.

Grundlage für die angegebenen laufenden Kosten sind die Kosten für den 12-Monats-Zeitraum bis 31. Dezember 2017. Diese Daten können von Jahr zu Jahr schwanken. Nicht darin enthalten sind Portfoliotransaktionskosten, mit Ausnahme von Gebühren, die an die Verwahrstelle und als Ausgabeaufschlag/Rücknahmeabschlag (gegebenenfalls) für ein Investment in kollektive Kapitalanlagen entrichtet werden.

** Sofern die Verwaltungsgesellschaft Wertpapierleihgeschäfte zur Kostenverringerung durchführt, erhält der Fonds 100% der generierten verbundenen Erträge, von denen bis zu 40% (derzeit 37,5%) die Verwaltungsgesellschaft als pauschale Vergütung im Hinblick auf Kosten, die im Zusammenhang mit der Vorbereitung und Durchführung solcher Wertpapierleihtransaktionen entstehen, erhält. Da durch die Aufteilung der Erträge aus dem Wertpapierleihgeschäft die Kosten für die Funktionsweise des Fonds nicht steigen, wurden diese von den laufenden Kosten ausgeschlossen.

Einmalige Kosten vor und nach der Anlage

Ausgabeaufschlag (Ausgabeaufschlag 0% bei einem Handel über die Börse)	2,00%*
Rücknahmeabschlag (Rücknahmeabschlag 0% bei einem Handel über die Börse)	1,00%*

Dabei handelt es sich um den Höchstbetrag, der von Ihrer Anlage vor der Anlage oder vor der Auszahlung Ihrer Rendite abgezogen wird.

Vom Fonds zu zahlende Gebühren im Jahresverlauf

Laufende Kosten	0,10%**
Kosten, die der Fonds unter bestimmten Umständen zu tragen hat	
An die Wertentwicklung gebundene Gebühr	Entfällt

Frühere Wertentwicklung

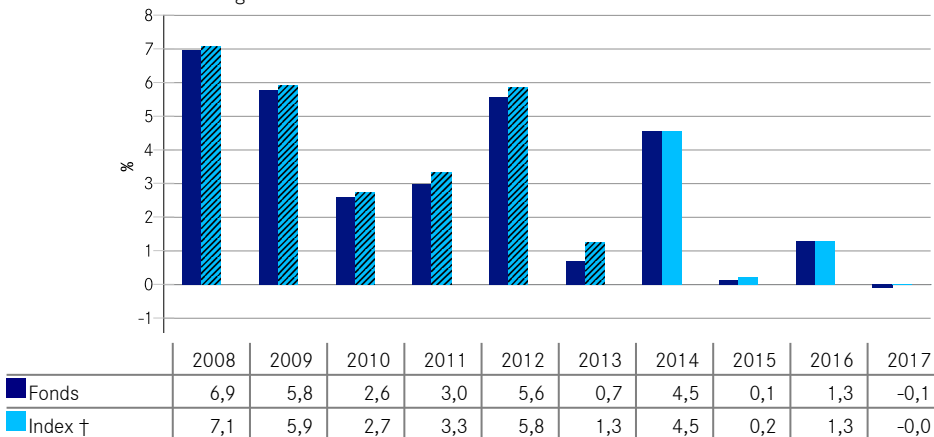
Die Wertentwicklung in der Vergangenheit ist keine Garantie für die künftige Entwicklung.

Der Chart zeigt die jährliche Wertentwicklung des Fonds in EUR für jedes volle Kalenderjahr über den im Chart dargestellten Zeitraum. Sie ist ausgedrückt als prozentuale Veränderung des Nettoinventarwerts des Fonds am jeweiligen Jahresende. Der Fonds wurde 2004 aufgelegt.

Bei der Berechnung wurden die laufenden Kosten abgezogen. Aus der Berechnung ausgenommen sind Ausgabeauf- und Rücknahmeabschläge.

† Referenzindex: Markit iBoxx Pfandbriefe Index (EUR). Vor dem 01.07.2013 war Referenzindex der eb.rexx® Jumbo Pfandbriefe (EUR).

Historische Wertentwicklung bis zum 31. Dezember 2017



In dieser Zeit wurde die Wertentwicklung der Referenzindex unter Umständen erzielt, die nicht mehr gültig sind.

Praktische Informationen

- ▶ Die Verwahrstelle des Fonds ist State Street Bank International GmbH.
- ▶ Weitere Informationen über den Fonds sind im den jüngsten Jahres- sowie Halbjahresberichten zu entnehmen. Diese Unterlagen sind kostenlos auf Deutsch und Englisch und in bestimmten anderen Sprachen erhältlich. Erhältlich sind sie zusammen mit anderen Informationen, z.B. zu Anteilpreisen, per E-Mail unter info@iShares.de, unter www.ishares.com (nach Auswahl des Landes unter Bibliothek) oder telefonisch unter +49 (0) 89 42729 5858.
- ▶ Der Fonds unterliegt dem deutschen Investmentsteuergesetz. Dies kann Auswirkungen darauf haben, wie Sie bzgl. Ihrer Einkünfte aus dem Fonds besteuert werden.
- ▶ Die BlackRock Asset Management Deutschland AG kann lediglich auf der Grundlage einer in diesem Dokument enthaltenen Erklärung haftbar gemacht werden, die irreführend, unrichtig oder nicht mit den einschlägigen Teilen des Fondsprospekts vereinbar ist.
- ▶ Den Richtwert für den Intraday-Nettoinventarwert des Fonds finden Sie unter www.deutsche-boerse.com und/oder www.reuters.com.
- ▶ Die Gesellschaft veröffentlicht eine Aufstellung der wichtigsten zugrunde liegenden Anlagen des Fonds jedes Handelstags über die offizielle Website von iShares (www.ishares.com), vorbehaltlich Beschränkungen über die Veröffentlichung von Daten, welche von den entsprechenden Indexanbietern auferlegt werden.
- ▶ Die Vergütungspolitik der Verwaltungsgesellschaft, in der erläutert wird, wie die Vergütung und Leistungen bestimmt und gewährt werden, sowie die damit verbundenen Governance-Regelungen unter www.blackrock.com/RemunerationpolicyGermany oder auf Anfrage über den eingetragenen Sitz der Verwaltungsgesellschaft zur Verfügung.